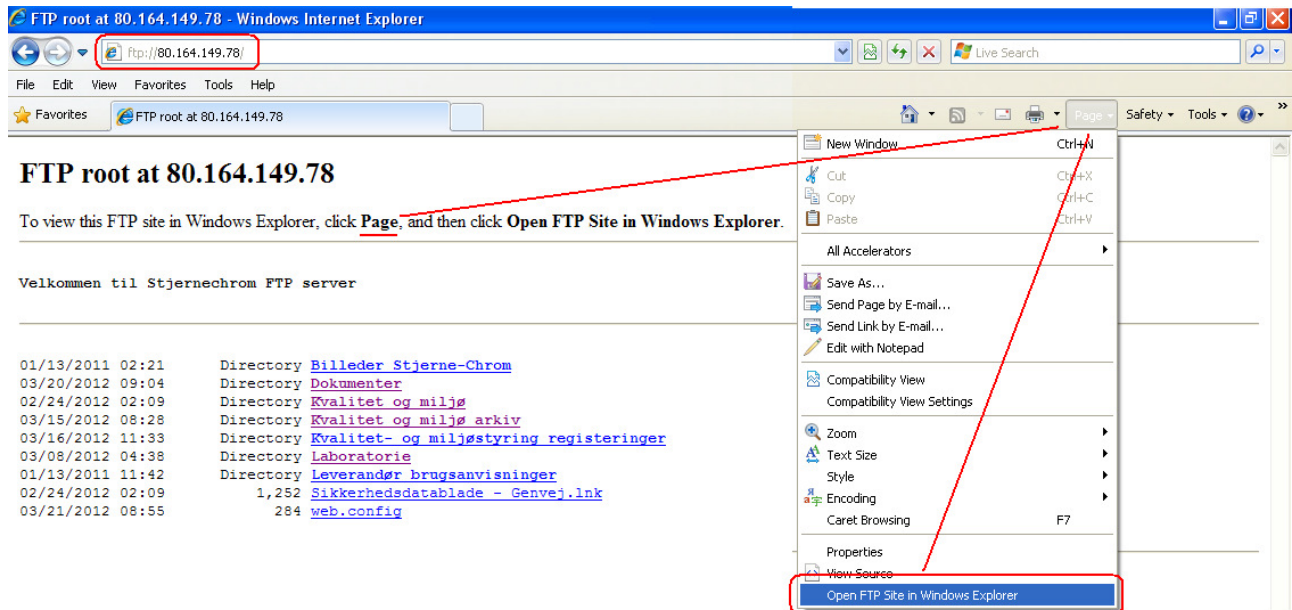


FTP SERVER GUIDE

Alle brugere der er oprettet på SBS serveren, kan tilgå FTP serveren med deres normale login oplysninger.

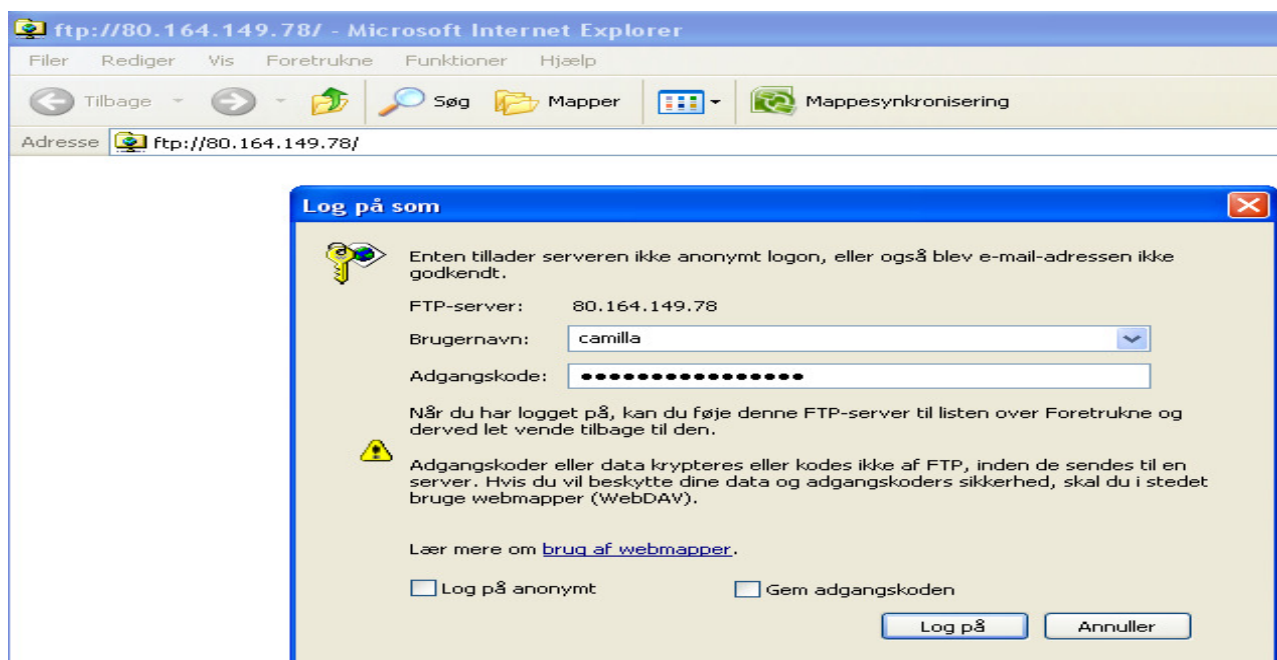
Man kan tilgå FTP serveren med sin browser, i nedenstående eksempel bruges Internet explorer

Adresse på serveren er <ftp://remote.stjernechrom.dk/> eller <ftp://80.164.149.78/>



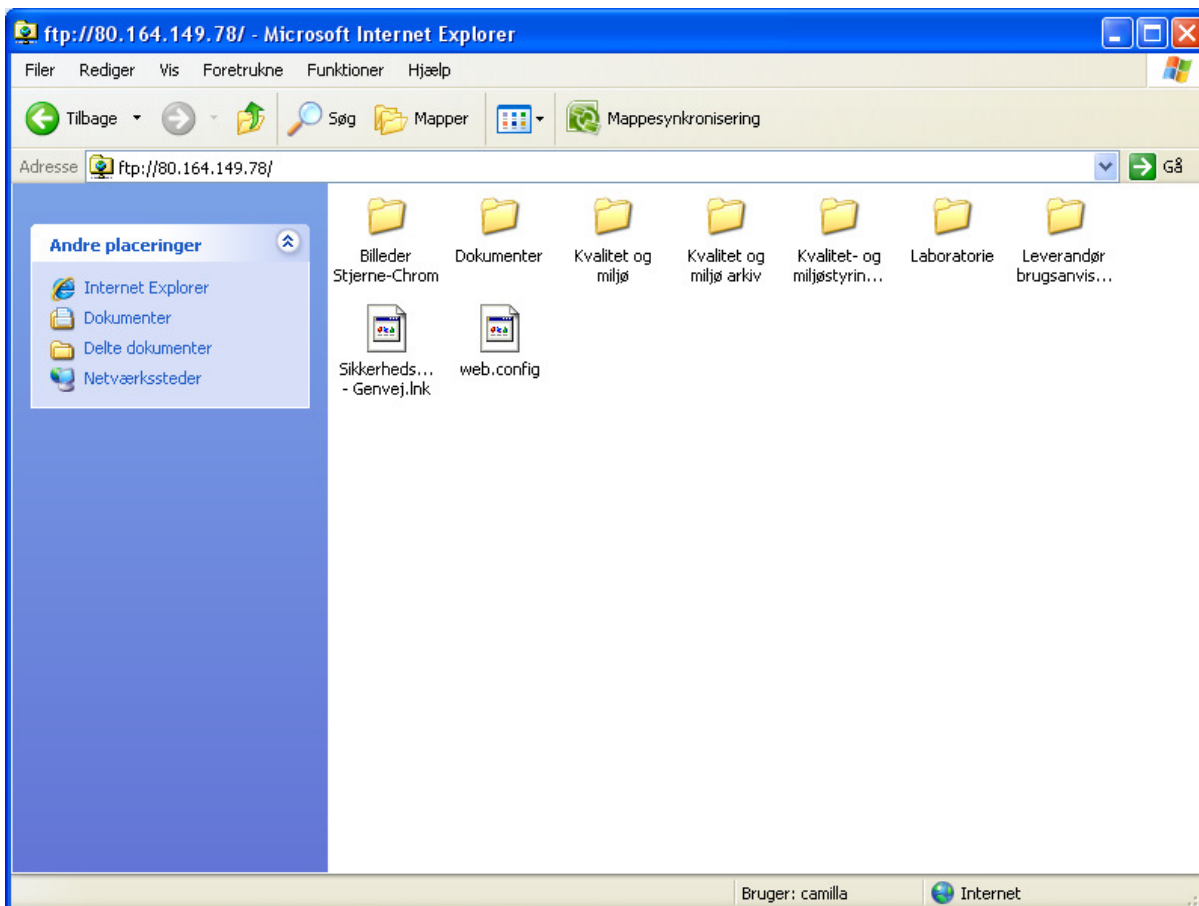
I menuet vælger man "Sider" → "Åben FTP i Internet Explorer"

Efterfølgende bliver man promptet om at skrive brugernavn og password for adgang.



Når man har skrevet korrekte oplysninger får man nedenstående boks frem.

Det er standard windows stifinder og man har alle de gængse funktioner (indsæt, kopier, overskriv, klip...osv)



Brugere kan have individuelle rettigheder til mapperne, baseret på server indstillingerne.



Alternativt til en browser, kan der bruges en **FTP klient**. Filezilla er et open source program og derfor gratis, så kan anbefales.

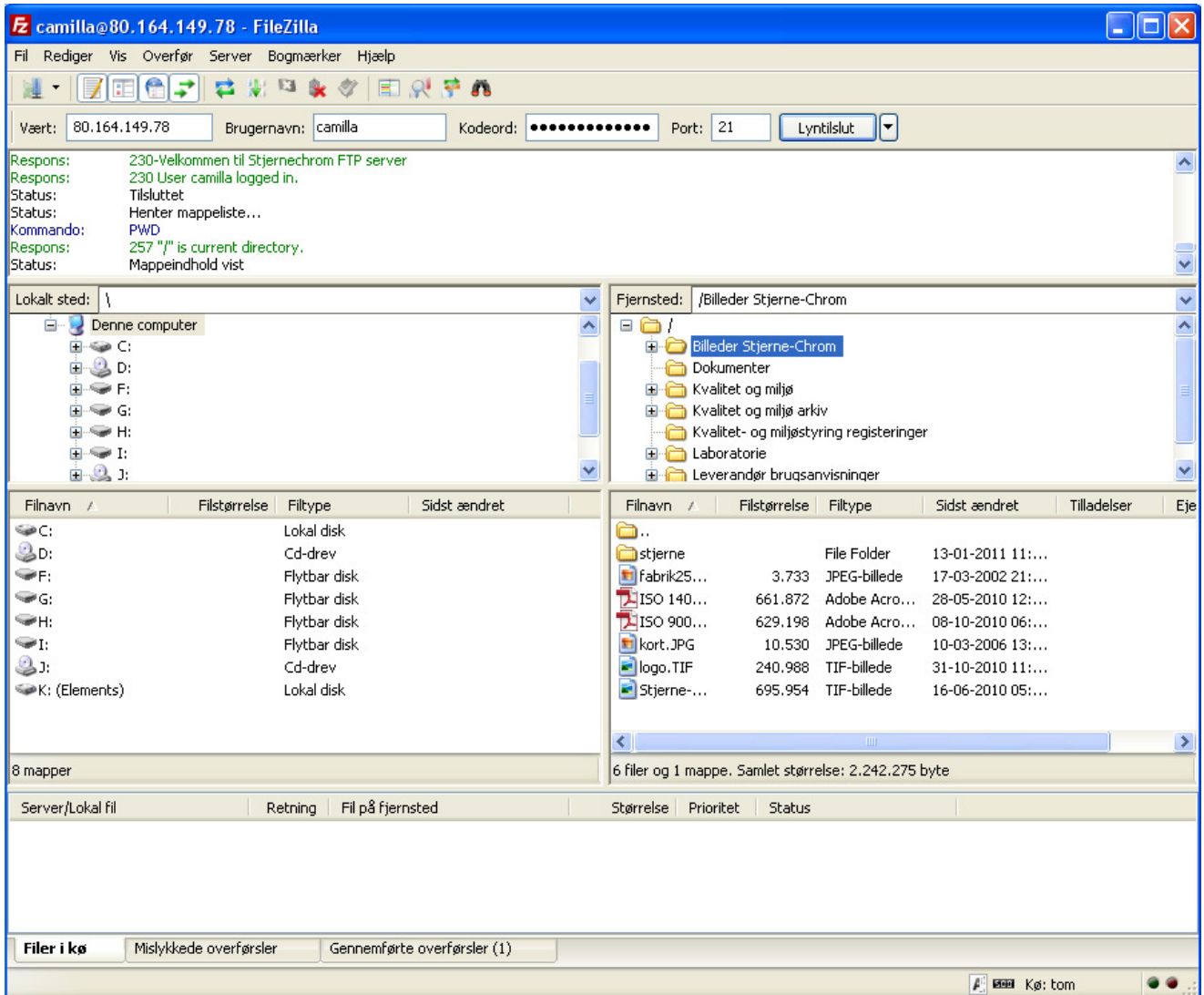
<http://filezilla-project.org/index.php> hjemmesiden er engelsk, men programmet er dansk efter installation.

Man taster adressen ind i "værts" feltet og port 21 hvis nødvendigt.

Brugernavn og password er det samme.

Arbejder man meget på samme server, kan den oprettes som favorit, så man slipper for at indtaste oplysningerne hver gang der ønskes adgang til serveren.

Det gøres på "skyskraber iconet" eller ved at vælge "Fil → Websted Manager" i menuen.



I venstre side navigeres på ens egen computer og højre siden på serveren, som man er logget ind på.

Der kan overføres ved "Dobbeltklik på filer", "Højre klik og vælg funktion" eller ved markering af filer og brug af top menuerne.

Man skal være opmærksom på hvilket drev eller mappe man har åbnet på den lokale computer og serveren, da det er her filerne bliver overført til.

Overførslerne vises i bunden af programmet.